

AMMC

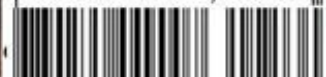
ARCHITECTURE
EN FRANCE
2016



L'ÉQUERRE D'ARGENT
LES 100 BÂTIMENTS DE L'ANNÉE
LES ÉVÉNEMENTS MARQUANTS

49 €
DOM : 22 € - CANADA : 31 \$ CAN - Nlle CALÉDONIE : 2350 CFP
MARIQ : 172 OH - POLYNÉSIE : 2800 CFP

M 02754 - 256 - F: 49,00 € - RD



LAURÉAT / PREMIÈRE ŒUVRE

GUIRAUD-MANENC
HÔTEL D'ENTREPRISES
ANGLÈT

Alors que le qualificatif « bioclimatique » n'est souvent qu'un slogan, Antoine Guiraud et Étienne Manenc en ont fait le fondement de ce projet d'hôtel d'entreprises : « Pour que les objectifs de passivité ne produisent pas un bunker contraire aux vœux d'émulation formulés, nous avons construit l'architecture en fonction des atouts du site, afin qu'elle exploite la dynamique de son environnement au profit de son confort d'usage. » L'organisation du programme, tripartite, est fonctionnelle. Alignés à l'est, les bureaux tournés vers un bosquet sont préservés de l'agitation de la rue. À l'ouest, la halle de prototypage et sa charpente en bois lamellé-collé se déploient en double hauteur. Le cœur du bâtiment condense les flux humains et techniques. L'espace de manifestation demandé a été amplifié pour devenir un vaste atrium où s'organisent les circulations, les covisibilités, grâce à toutes les parois vitrées et les programmes partagés (tisanerie, espace de détente). Outre le passage des réseaux, ce grand vide assure la ventilation naturelle : les impostes ouvrantes en façades extérieures et intérieures des bureaux et de la halle évacuent la chaleur vers l'atrium, où des cheminées solaires assurent le rafraîchissement. L'hôtel d'entreprises est pensé comme un écosystème, capable d'évoluer et visible depuis la rue, grâce à une grande ouverture dans la façade de la halle. La structure poteaux-dalles en béton, sans retombe de poutre, n'est pas prégnante sur les cloisonnements. Côté bureaux, à l'intérieur de cette trame de 6 m, les menuiseries en Douglas alternent élément ouvrant de 1,15 m de large et verre fixe de 1,85 m, de sorte qu'une cellule dispose toujours des deux éléments. Enfin, un balcon filant offre un espace extérieur partagé soigneusement dessiné, avec tablettes hautes et basses, pour travailler au calme. *M.D.*

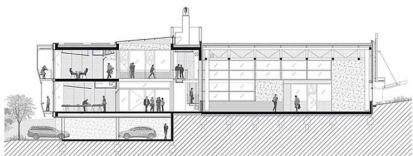
MAÎTRISE D'OUVRAGE : Agglomération Côte Basque-Adour

MAÎTRISE D'ŒUVRE : Guiraud-Manenc, architectes ; Beliko, économiste ; Trouillot & Harmel, paysagiste ; Anteis, ergonomie ; Terrell, BET structure et enveloppe ; AI environnement, BET HDE ; Carte Atlantique, BET fluides, CVC, électricité ; IMS, BET VRD

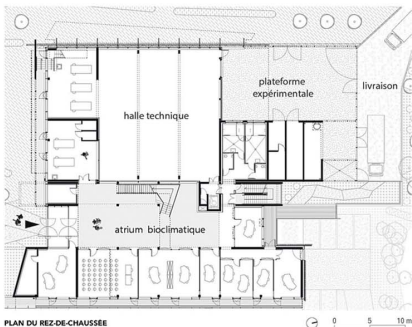
PROGRAMME : bureaux, open space, tabl., ateliers

SURFACE : 1 790 m² SP et 500 m² de parking semi-enterré

COÛT : 3,17 M€ HT



COUPE TRANSVERSALE



PLAN DU REZ-DE-CHAUSSEE

